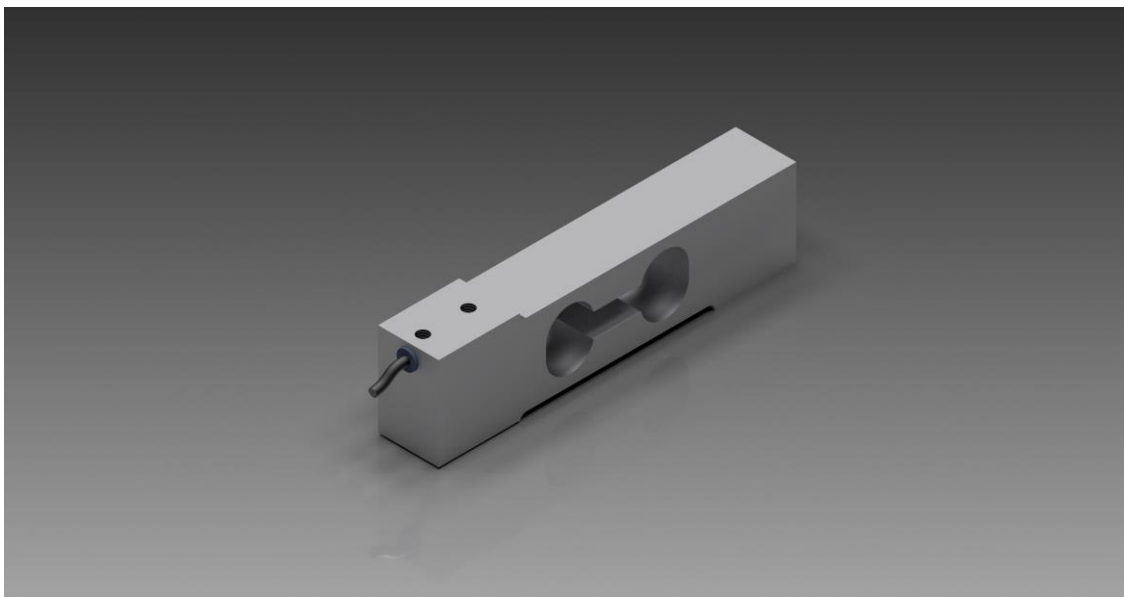


# SinglePoint Wägezelle SPG



Omega Waagen GmbH  
 Bergstraße 47  
 49401 Damme  
 (0 44 47) 9 69 46 30  
[www.omega-waagen.de](http://www.omega-waagen.de)



GENAUIGKEITSKLASSE C3, C6  
 KOMPENSATION EXZENTRISCHER LAST  
 KONSTRUKTION: ALUMINIUM-LEGIERUNG  
 SCHUTZART IP67  
 NENNLASTEN VON 10 BIS 200 kg  
 FÜR PLATTFORMEN BIS 600 X 600 mm  
 ABGESCHIRMTES VERBINDUNGSKABEL  
 OIML – ZERTIFIKAT  
 PRÜFSCHHEIN

## Technische Daten

Mindestteilungswert der Wägezelle:  $E_{max} / 20.000$   
 Maximal zulässige Anzahl der Teilungswerte:  $n_{LC} = 6000$   
 Ausgangswert (Nennkennwert):  $2mV/V \pm 10\%$   
 Genauigkeit (zusammengesetzter Fehler):  $0,03\% v. E.$   
 Temperatur-Koeffizient des Nullpunktes:  $0,01\% FS/10K$   
 Temperatur-Koeffizient des Kennwertes (Wägebereich):  $0,001\% FS/10K$   
 Nenn-Temperaturbereich:  $-10^{\circ}C/+40^{\circ}C$   
 Gebrauchs-Temperaturbereich:  $-10^{\circ}C/+50^{\circ}C$   
 Kriech-Fehler nach 30 Minuten:  $0,01\% v.E.$   
 Maximale Speisespannung: 15VDC  
 Eingangs-Widerstand: 300..500 Ohm  
 Ausgangs-Widerstand: 300..500 Ohm  
 Nullsignal-Toleranz:  $0 \pm 0,1\% v. E.$   
 Isolationswiderstand:  $>2000 MOhm$   
 Zulässige Grenzlast:  $150\% v.E.$   
 Zulässige Bruchlast:  $300\% v.E.$   
 Auslenkung bei Nennlast  $<0,3mm$   
 Kabel 6-adrig (geschirmt), 3m lang, Durchmesser 4,7mm

## ATEX-Version

Mit Zertifikat CCATEX ist die Wägezelle geeignet zum Einsatz in explosionsgefährdeten Bereichen. Kennzeichnung: ATEX II 1G Ex ia IIC T6 (Ta  $-20^{\circ}C/+40^{\circ}C$ ) TX (Ta  $-20^{\circ}C/+65^{\circ}C$ ) Ga ATEX II 1D Ex ta IIIC TX $^{\circ}C$  (Ta  $-20^{\circ}C/+40^{\circ}C$ ) TX $^{\circ}C$  (Ta  $-20^{\circ}C/+65^{\circ}C$ ) Da IP65

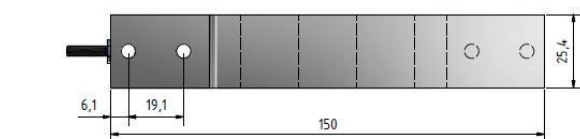
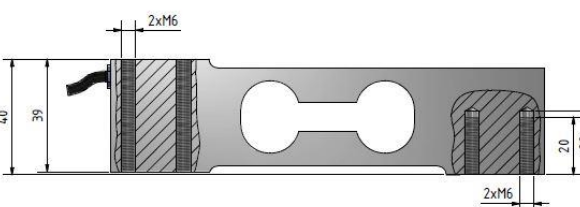
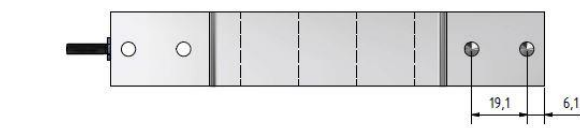
Das Zertifikat enthält ein Handbuch und die CE ATEX Konformitätserklärung (in EN, DE, FR und IT erhältlich).  
**ACHTUNG:** Das Zertifikat gilt für eine Wägezelle. Für Systeme mit mehreren Wägezellen muss für jede Wägezelle ein Zertifikat bestellt werden.

## Zubehör



stp  
Datei

dx  
Datei



### Kabel Belegung

Farbe	Funktion
GELB	MASSE
WEISS	OUTPUT +
GRÜN	SENSE +
BLAU	INPUT +
ROT	OUTPUT -
GRAU	SENSE -
SCHWARZ	INPUT -